

Efficienza e versatilità con questo scanner ADF e flatbed ad alta produttività

Scansione senza sforzi, di alta qualità, di molteplici dimensioni e formati di documenti, foto comprese, in un unico dispositivo compatto dotato di alimentatore automatico integrato e di unità flatbed.



Vantaggi principali di imageFORMULA DR-F120

- Scansione produttiva e veloce (20 ppm) di documenti fronte/retro con alimentatore ADF da 50 fogli
- Scansione di libri, riviste o materiali fragili grazie all'unità flatbed integrata
- Superba qualità delle immagini - scansione fino a 2400 dpi
- Interfaccia utente software passo-passo, basata su icone
- Scansione semplificata con CaptureOnTouch e pulsanti one-touch per le attività
- Scansione in PDF modificabili e collegamento con le applicazioni cloud
- Accuratezza cromatica grazie alla funzione di correzione colore tridimensionale
- Alta efficienza energetica: meno di 200 W in modalità operativa

Flatbed e ADF

20 ppm

ADF da 50 fogli

1000 scansioni /
giorno

2400 dpi

CaptureOnTouch

Collegamento USB

Scansione
one-touch

DESIGN VERSATILE, FUNZIONI POTENTI

Produttività massimizzata

Digitalizzate diverse tipologie di documenti in modo accurato ed efficiente grazie al DR-F120: una soluzione di scansione compatta, all-in-one, che offre sia un alimentatore documenti automatico (ADF) sia un'unità flatbed. Potete risparmiare tempo prezioso utilizzando l'alimentatore documenti da 50 fogli, con velocità di scansione superiori (20 ppm). Potete contare sul DR-F120 per smaltire il carico quotidiano, vista la sua capacità di gestire fino a 1000 scansioni al giorno.



Qualità superiore delle immagini

Il DR-F120 assicura risultati di qualità superiore ogni volta, grazie alla scansione a 2400 dpi, all'ampia gamma di funzionalità incorporate per il miglioramento delle immagini e alla rinomata tecnologia di imaging di Canon. La funzione di correzione cromatica tridimensionale permette di ottenere colori di un'accuratezza senza precedenti, con un'estrema fedeltà all'originale.



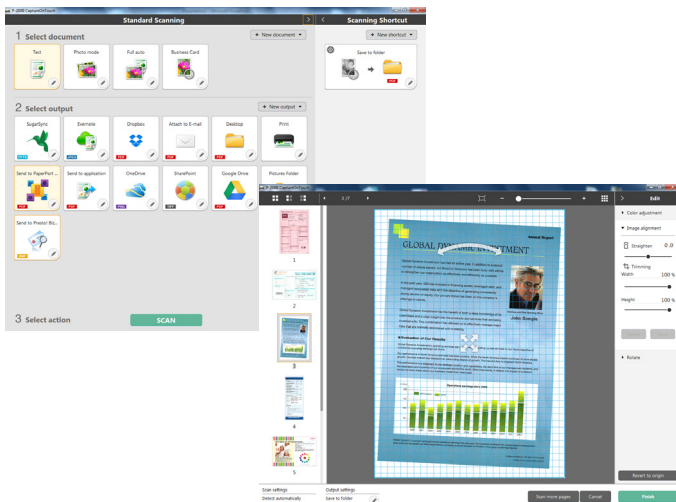
Gestione della carta versatile

Pur avendo dimensioni compatte e un ridotto impatto ambientale, il DR-F120 assicura la massima flessibilità per sottoporre a scansione un'ampia gamma di materiali. Il percorso ADF è compatibile con documenti in formato A4 e supporti lunghi fino a 1.000 mm. Grazie all'affidabile meccanismo con rullo di alimentazione e separazione, usufruirete di una maggiore affidabilità e risparmierete tempo. L'unità flatbed è ideale per gestire supporti come libri, passaporti o riviste ed è in grado di acquisire agevolmente pagine fino al formato Legal. Acquisisce inoltre senza problemi foto e altri documenti di un certo spessore oppure sottili e delicati.



SOFTWARE

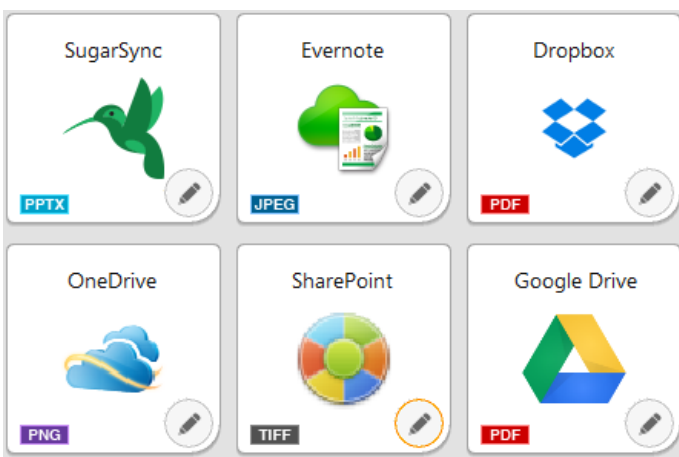
Capture OnTouch



Il DR-F120 offre un'esperienza di scansione semplice e intuitiva grazie al software CaptureOnTouch di Canon. Grazie alla versatilità di questa soluzione di scansione, gli utenti possono digitalizzare, modificare e inviare i documenti in modo ancora più facile. L'interfaccia utente passo-passo, basata su icone, permette agli utenti di convertire rapidamente i documenti cartacei in diversi formati file (PDF, TIFF, JPEG, BMP, PNG e PowerPoint). CaptureOnTouch offre le stesse capacità di una semplice soluzione di archiviazione documenti che permette agli utenti di sottoporre a scansione e creare documenti PDF ricercabili, ad esempio per mezzo della funzionalità di ricerca e reperimento basati sul testo.

Plug-in per i servizi cloud

Il software CaptureOnTouch software include plug-in per collegarsi a servizi cloud ed ECM come Evernote, Google Drive™, Microsoft SharePoint®, SugarSync, OneDrive (solo Windows) e Dropbox.



Semplicità di gestione e manutenzione

Il DR-F120 ha un design intuitivo che semplifica la manutenzione. I rulli di alimentazione possono essere sostituiti dall'utente, il che significa che non è necessario sostenere il costo di un tecnico dell'assistenza. I costi restano bassi per via dell'elevata efficienza energetica dello scanner, che consuma meno di 20 W quando è in funzione.

INTUITIVITÀ, SEMPLICITÀ D'USO





Funzionamento semplificato e intuitivo

Scansione con pulsanti attività "one-touch" direttamente dal pannello operativo dello scanner

Ottenete risultati eccezionali con la semplice pressione di un pulsante utilizzando la funzionalità Full Auto Mode, che applica automaticamente le impostazioni ottimali a ciascuna immagine acquisita. Strumenti incorporati eliminano le pagine bianche rilevando automaticamente il formato carta e l'orientamento del testo, mentre la funzionalità di allineamento automatico raddrizza i documenti inseriti storti. Le attività più frequenti possono essere ulteriormente semplificando assegnando loro i 3 pulsanti presenti nel pannello dello scanner.



Specifiche tecniche

INFORMAZIONI GENERALI SUL PRODOTTO

Tipo	Scanner flatbed tipologia desktop con ADF
Unità di scansione con sensore	Sensore CMOS CIS (1 linea)
Risoluzione ottica	600 dpi con ADF / 1200 dpi con flatbed
Sorgente luminosa	LED RGB
Lato scansione	Fronte/Retro/Duplex
Interfaccia	High Speed USB 2.0
Dimensioni (L x P x A)	Con vassoio chiuso: 469 (L) x 335 (P) x 120 (A) mm Con vassoio aperto: 495 (L) x 335 (P) x 201 (A) mm
Peso	Circa 4,6 kg
Requisiti di alimentazione	CA 220-240 V (50/60 Hz)
Consumo energetico	Scansione 19,9 W o inferiore, Modalità standby 2,5 W o inferiore, Con apparecchio spento 0,5 W o inferiore
Ambiente operativo	10 - 32,5 °C (50 - 90,5 °F), Umidità: 20-80% RH
Conformità ambientale	RoHS ed ENERGY STAR

SPECIFICHE DI SCANSIONE

Velocità di scansione (A4, 200 dpi)	ADF: 20 ppm / 36 ipm ADF: 10 ppm / 18 ipm
Bianco e nero	150 x 150 dpi, 200 x 200 dpi, 240 x 240 dpi, 300 x 300 dpi, 400 x 400 dpi, 600 x 600 dpi, 1200 x 1200 dpi, 2400 x 2400 dpi
Colore	Bianco e nero, Diffusione dell'errore, Advanced Text Enhancement, Advanced Text Enhancement II, Scala di grigi
Risoluzione di output	a 8 bit (256 livelli), Colore a 24 bit Circa 1000 scansioni al giorno
Modalità di output	
Ciclo di produzione giornaliera consigliato	

SPECIFICHE DOCUMENTI

Larghezza	ADF: 51 - 216mm Flatbed: fino a 216 mm
Lunghezza	ADF: 89 - 356mm Flatbed: fino a 356 mm
Spessore	ADF: 35 - 128 g/m ² (0,05 - 0,15 mm) Fino a 1000 mm
Modalità documenti lunghi	Larghezza: 51 mm Lunghezza: 89 mm Spessore 128 - 209 g/m ²
Scansione cartoncini	Sistema con rullo ritardante 50 fogli (80 g/m ²)
Separazione carta	
Capacità di alimentazione	

CARATTERISTICHE SPECIALI

Rilevamento automatico delle dimensioni pagina, Raddrizzamento, Rilevamento automatico colore, Text Enhancement, Salto pagine bianche, Orientamento testo, MultiStream, Curva gamma preimpostata, Prescansione, Evidenziazione margini, Dropout colore (RGB), Miglioramento colore (RGB), Riduzione effetto moiré, Prevenzione trasparenze / Rimozione sfondo, Rimozione ombreggiatura, Rimozione bordi, Cancellazione punti, Cancellazione intagli, Rimozione fori punzonatura, Applicazione correzioni per foto, Rilevazione doppia alimentazione (in base alla lunghezza), Rilevazione automatica alimentatore/flatbed, Sistema di ripristino rapido

SOFTWARE IN DOTAZIONE

Windows	Driver ISIS / TWAIN (Windows XP/VISTA/7/8/10/ Server 2008/ Server 2012) CaptureOnTouch 3 EMC Captiva Cloud Comandi Runtime
----------------	--

MATERIALI DI CONSUMO E ACCESSORI

Materiali di consumo	Kit di sostituzione dei rulli
Accessori	Silex SX-DS-4000U2

Alcune immagini sono simulate per rendere più chiara la riproduzione. Tutti i dati si basano sui metodi di collaudo standard di Canon. Il presente opuscolo e le specifiche del prodotto sono stati messi a punto prima della data di lancio del prodotto. Le specifiche definitive sono soggette a modifica senza preavviso. TM e ©: tutti i nomi di aziende e/o prodotti sono marchi commerciali e/o marchi commerciali registrati dei rispettivi produttori nei rispettivi mercati e/o Paesi.



Canon Electronics Inc
canon.com
Canon Europe
canon-europe.com
Italian Edition
© Canon Europa N.V.,
2016

Canon Italia Spa
Strada Padana Superiore, 2/B
20063 Cernusco sul Naviglio MI
Tel 02 82481
Fax 02 82484600
Pronto Canon 848800519
canon.it

Canon (Svizzera) SA
Richtstrasse 9
8304 Wallisellen
Tel 0848 833 835
canon.ch