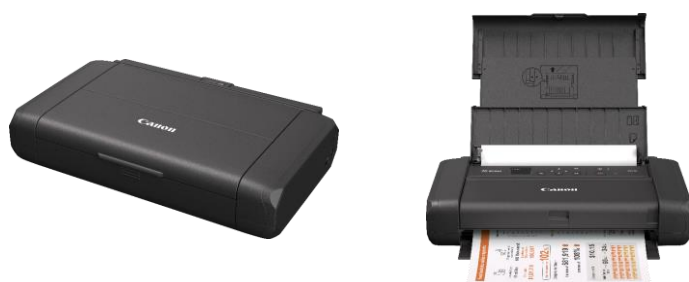


PIXMA TR150 AVEC BATTERIE

IMPRIMEZ LORS DE VOS DÉPLACEMENTS, OÙ QUE VOUS SOYEZ

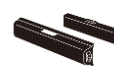
Restez productif grâce à une batterie rechargeable. Prenez le contrôle avec l'impression sans fil depuis votre PC, votre ordinateur portable ou encore votre smartphone ou tablette et imprimez du texte ou des photos sans bordure jusqu'au format A4. Pour gagner en rapidité, vous pouvez enregistrer au maximum 5 modèles et lancer l'impression d'une simple pression sur un bouton.



- **Imprimez partout**
Arborant un format épuré et robuste facilitant le transport, cette imprimante peut imprimer jusqu'à 330 pages avec une batterie complètement chargée¹. Il vous suffit ensuite de la recharger au bureau, chez vous ou n'importe où ailleurs avec un câble USB-C ou un adaptateur secteur.
- **Connectivité garantissant un couplage facile**
Utilisez la connexion sans fil et prenez le contrôle avec l'application Canon PRINT, AirPrint (iOS) ou Mopria (Android), ou encore avec Windows 10 Mobile. Pas de routeur Internet ? Profitez d'une connexion directe sans fil.
- **Des impressions d'une netteté et d'une qualité exceptionnelles**
Obtenez des tirages impeccables affichant de superbes zones sombres. L'encre hybride associée à une encre noire pigmentée dédiée contribue à la netteté du texte, tandis que les couleurs à base de colorants produisent des tirages éclatants d'une durée de vie en album de 100 ans².
- **Rester simple**
Imprimez et vérifiez le niveau d'encre ainsi que le statut de connexion sur l'écran OLED 3,7 cm et travaillez rapidement et silencieusement avec des vitesses d'impression de 5,5 ipm en couleur et de 9 ipm en noir et blanc³.
- **Possibilités de personnalisation**
Gagnez du temps avec la fonction d'impression rapide. Stockez jusqu'à 5 modèles personnalisés⁴ pour imprimer des contrats et des formulaires directement à partir de l'imprimante, sans ordinateur de bureau ou ordinateur portable ni smartphone ou tablette.



USB Charge



Battery, Attachment



Mobile Device Printing



Connectivity



Direct Wireless Connection



3.7cm
(1.44")
OLED

GAMME DE PRODUITS



Canon PIXMA TR150



Canon PIXMA TR150 avec batterie

Canon
PIXMA TR150

Canon
PIXMA TR150 avec
batterie

Canon

Live for the story_

¹ En cas d'impression USB, sans connexion Wi-Fi

² Sur la base de tests accélérés réalisés par Canon dans un lieu de stockage dans l'obscurité, dans des conditions contrôlées de température, d'humidité et de gaz, simulant le stockage dans un album avec des pochettes en plastique. Canon ne peut garantir la longévité des impressions, les résultats étant susceptibles de varier en fonction de l'image imprimée, du temps de séchage, des conditions de stockage/d'affichage et de divers facteurs environnementaux.

³ Les vitesses d'impression de documents (aux formats Word, Excel et PDF) se situent dans la moyenne de l'ESAT conformément aux normes de test de catégorie bureau en mode recto par défaut, ISO/IEC 24734. La vitesse d'impression peut varier en fonction de la configuration du système, de l'interface, du logiciel, de la complexité du document, du mode d'impression, de la couverture par page, du type de papier utilisé et d'autres facteurs.

⁴ Les modèles doivent être chargés sur l'imprimante à l'aide du pilote d'imprimante Canon, sur PC Windows uniquement.

CARACTÉRISTIQUES TECHNIQUES

PIXMA TR150 AVEC BATTERIE

CARACTÉRISTIQUES GÉNÉRALES

Fonctions

Wi-Fi, impression et Cloud

CARACTÉRISTIQUES D'IMPRESSION

Résolution d'impression

Jusqu'à 4800 × 1200 ppp^[1]

Technologie d'impression

2 cartouches d'encre : noir (noir pigmenté) et couleur (CMJN)
Tête d'impression FINE à jet d'encre
Système ChromaLife100
env. 9 ipm^[2]

Vitesse d'impression en monochrome

env. 5,5 ipm^[2]

Vitesse d'impression en couleur

Vitesse d'impression photo Impression sans bordure

10 × 15 cm sans bordure : environ 53 secondes^[3]

Oui
(A4, LTR, 10 × 15 cm, 13 × 18 cm, 18 × 25 cm, 20 × 25 cm, 13 × 13 cm, 9 × 9 cm)^[15]

Fonctionnement manuel

Impression recto verso

CARTOUCHES ET AUTONOMIE

Cartouches d'encre standard

PGI-35 Noir

CLI-36 Couleur

Document A4 couleur^[4]

PGI-35 Noir pigmenté : 200 pages

CLI-36 Couleur : 260 pages

* Autonomie supplémentaire estimée.

Photo de 10 × 15 cm^[5]

PGI-35 Noir pigmenté : 7113 photos*

CLI-36 Couleur : 102 photos

* Autonomie supplémentaire estimée.

Autonomie de la cartouche (papier ordinaire)

Autonomie de la cartouche (impression photo)

PAPIERS PRIS EN CHARGE

Types de papiers

Papier ordinaire

Papier haute résolution Canon (HR-101N)

Glacé Extra II Canon (PP-201)

Canon Standard (GP-501)

Mat Canon (MP-101)

Mat recto verso Canon (MP-101D)

Enveloppes

Autocollants photo repositionnables (RP-101)

Papier photo magnétique (MG-101)

Bac arrière : max. 50 feuilles (papier ordinaire)

Capacité papier maximum en entrée

Formats de papier

Réceptacle arrière : A4, A5, B5, LTR, LGL, Enveloppes

(DL, COM10), Carré (13 × 13 cm, 9 × 9 cm), Format

de carte

(91 × 55 mm), 10 × 15 cm, 13 × 18 cm, 18 × 25 cm,

20 × 25 cm

[Format personnalisé]

largeur 55 mm à 215,9 mm, longueur 89 mm à

676 mm

Grammages papier

Bac arrière : papier ordinaire : 64 à 105 g/m²

Papier spécial Canon : grammage maximal du

papier :

env. 275 g/m²

(Papier photo glacé extra II PP-201)

GÉNÉRAL

Affichage

Écran OLED 1,44" / 3,7 cm (monochrome)

Interface standard

USB haute-vitesse (USB-C)

Wi-Fi : IEEE802.11 b/g/n^[11]

Sécurité Wi-Fi : WPA-PSK, WPA2-PSK, WEP, mot de

passé d'administration

Bande de fréquence LAN sans fil : 2,4 GHz, 5 GHz UE

(Zone GB et EUR) Le mode direct ne peut pas utiliser

la bande 5 GHz.

PictBridge sans fil^[22]

Applications mobiles (iOS® / ANDROID™)

Caractéristiques de l'imprimante

Smart Assistant et prise en charge de l'automatisation

Compatibilité des systèmes d'exploitation

Configuration minimale requise

Logiciels inclus

CARACTÉRISTIQUES PHYSIQUES

Poids

env. 2,3 kg

Dimensions (L × P × H)

Environ 322 × 210 × 66 mm

Niveaux sonores

env. 40,5 dB(A)^[7]

Température de fonctionnement

5 à 35 °C

Humidité de fonctionnement

10 à 90 % d'humidité relative (sans condensation)

Alimentation

Courant alternatif : 100 à 240 V, 50/60 Hz

Consommation

Hors tension : env. 0,3 W

Veille (connexion USB au PC) : env. 1,1 W

Veille (tous les ports connectés) : env. 1,7 W

Délai de passage en mode veille : 3 minutes

Impression : environ 8 W^[9]

0,24 kWh^[8]

Consommation typique d'électricité

BATTERIE PORTABLE

Type

Lithium-ion

Niveau de tension

10,8 V CC, 2170 mAh

Durée de recharge (en heures)

env. 2 heures 20 min (adaptateur secteur)

env. 5 heures (USB 1,5 A)

Voyant 4 niveaux

Indication de la durée restante

env. 330 feuilles (connexion USB à l'ordinateur)^[10]

Pages imprimables

Application Canon PRINT^[14]

Application Easy-PhotoPrint Editor^[21]

Application Message in Print^[18]

Logiciel Easy-PhotoPrint Editor^[21]

PIXMA Cloud Link^[14]

Plug-in Canon Print Service (Android)^[24]

Google Cloud Print^[17]

Apple AirPrint^[12]

Connexion directe sans fil^[16]

Mopria (Android)^[13]

Amazon Alexa^[20]

Google Assistant^[20]

Prise en charge des services IFITT (If This Then That)^[19]

Windows 10, Windows 8.1, Windows 7 SP1

Le fonctionnement peut être uniquement garanti sur

un ordinateur sur lequel Windows 7 (ou version

ultérieure) est préinstallé.

Le pilote d'imprimante, l'outil IJ Printer Assistant et

IJ Network Device Setup Utility sont disponibles sur les

systèmes d'exploitation suivants.

Windows Server 2008 R2 SP1, Windows Server 2012 R2,

Windows Server 2016, Windows Server 2019

Mac : OS X 10.11.6, macOS 10.12~macOS 10.15

Systèmes d'exploitation pour mobiles :

iOS®, Android™ et Windows 10 Mobile^[23]

Windows : 2 Go ou plus

Mac : 1 Go ou plus

Remarque : pour l'installation des logiciels fournis. La

quantité nécessaire d'espace disque dur requis.

Affichage : XGA 1024 × 768

Pilote d'imprimante

Outil IJ Printer Assistant

Easy-PhotoPrint Editor (télécharger)

Canon

Live for the story_

CARACTÉRISTIQUES TECHNIQUES

Notes de bas de page

- [1] Les gouttelettes d'encre peuvent être placées avec une densité minimum de 1/4800 pouce.
- [2] La vitesse d'impression A4 sur papier ordinaire est mesurée selon la vitesse ESAT moyenne lors des tests catégorie bureau de la norme ISO/IEC 24734.
- [3] La vitesse d'impression photo est donnée selon la configuration par défaut du pilote en utilisant la norme ISO/JIS-SCID N2 sur du Papier Photo Glacé Extra II Canon. Ces valeurs ne tiennent pas compte du temps de traitement des données sur l'ordinateur hôte.
- [4] Le rendement de page est la valeur estimée en fonction de la méthode de tests individuels Canon selon le tableau ISO/IEC 24712 et la simulation d'impression continue avec le remplacement après la configuration initiale.
- [5] Le rendement de page est la valeur estimée en fonction de la méthode de tests individuels Canon selon la norme ISO/IEC 29103, en simulation d'impression continue avec le remplacement après la configuration initiale.
- [6] Papier ordinaire (A4, N/B). Niveaux sonores mesurés selon la norme ISO7779.
- [7] Valeur de consommation électrique typique (TEC) : la valeur TEC a été calculée en supposant que l'unité sera constamment en mode de fonctionnement, en mode veille et en mode de mise hors tension pendant 5 jours, et qu'elle sera soit en mode veille ou hors tension pendant les 2 jours restants au cours de la même semaine. La consommation typique d'électricité de ce produit est calculée par Canon sur sa propre initiative à l'aide de la procédure de mesure de la TEC réglementée par le programme international ENERGY STAR.
- [8] Impression : lors de la copie du schéma ISO/JIS-SCID N2 (imprimé par une imprimante à jet d'encre) sur du papier ordinaire au format A4 en utilisant les paramètres par défaut.
- [9] Conditions : test réalisé dans des conditions normales de température et d'humidité, avec une batterie neuve complètement chargée, impression de fichiers ISO/IEC 24712 (5 modèles) en continu et en couleur sur papier ordinaire au format A4 en mode Standard du pilote de l'imprimante.
- [10] L'impression sans fil nécessite un réseau disposant d'une connectivité sans fil 802.11 b/g/n/ac ou ad, fonctionnant à 2,4 GHz ou 5 GHz. Les performances sans fil peuvent varier en fonction du terrain et de la distance entre l'imprimante et les clients du réseau sans fil.
- [11] La fonctionnalité AirPrint nécessite un iPad, un iPhone ou un iPod Touch compatible exécutant iOS 7.0 (ou une version ultérieure), ainsi qu'une imprimante compatible avec AirPrint et connectée au même réseau que l'appareil iOS. Une imprimante connectée au port USB de votre Mac, PC, borne AirPort ou Time Capsule n'est pas prise en charge.
- [12] Nécessite un appareil mobile Android disposant du système d'exploitation Android 4.4 (ou version ultérieure) sur lequel le service d'impression Mopria a été préchargé et une imprimante PIXMA compatible, tous deux connectés au même réseau sans fil. Mopria est également disponible sur les appareils mobiles Android 4.4. Pour l'obtenir, téléchargez le service d'impression Mopria sur Google Play.
- [13] Nécessite une connexion Internet et l'application Canon PRINT Inkjet/SELPHY, disponible gratuitement sur l'App Store et sur Google Play. Compatible avec l'iPad, l'iPhone 3GS (ou version ultérieure) et l'iPod Touch 3e génération ou les appareils exécutant iOS 7.0 (ou version ultérieure), ainsi que les appareils Android 2.3.3 (ou version ultérieure). Votre appareil doit être connecté au même réseau que votre imprimante à l'aide de la connectivité sans fil 802.11 b/g/n/a. Nécessite un compte de réseau social compatible et est soumis aux Conditions de service de ces comptes de réseaux sociaux. Il est possible que des exceptions existent.
- [14] Types de papier NON pris en charge pour l'impression sans marge : enveloppe, papier haute résolution, papier transfert T-shirt, autocollants photo
- [15] La configuration sans fil nécessite un smartphone ou une tablette (avec l'application Canon PRINT Inkjet/SELPHY installée) connecté au réseau sans fil actif de votre choix.
- [16] Nécessite une connexion Internet et un compte Google. Soumis aux Conditions de service de Google. Il est possible que des exceptions existent.
- [17] Nécessite une connexion Internet et l'application Message In Print, disponible gratuitement sur l'App Store et sur Google Play. Compatible avec l'iPad, l'iPhone 6 et les appareils exécutant iOS 10 (ou version ultérieure), ainsi que les appareils Android 5.1 (ou version ultérieure). Votre appareil doit être connecté au même réseau que votre imprimante à l'aide de la connectivité sans fil 802.11 b/g/n/a. Le contenu original doit être créé à l'aide de l'application / du service Message in Print, puis imprimé sur une imprimante Canon compatible commercialisée en août 2009. Il doit également être envoyé à un destinataire capable d'afficher les images et le contenu dans l'application Message In Print appropriée sur un appareil compatible. Formats de papier compatibles : papier carré 9 x 9 cm, 10 x 15 cm et 13 x 13 cm uniquement. Types de support compatibles : papier photo Canon d'origine brillant, satiné, lustré et mat uniquement. Il est possible que des exceptions existent.
- [18] Nécessite que l'imprimante soit connectée avec l'autorisation du Centre d'impression Cloud jet d'encre de Canon, un compte IFITF actif et une « applet » IFITF installée/activée, ainsi qu'un compte/service actif adapté connecté à l'imprimante.
- [19] Nécessite un compte Smart Assistant actif connecté et l'application incluse activée ; l'appareil (smartphone ou tablette) et l'imprimante connectés avec l'autorisation du Centre d'impression Cloud jet d'encre de Canon ; et les actions, compétences ou applets requises disponibles/activées sur l'imprimante compatible. Les commandes vocales ne peuvent pas être affichées sous forme de texte sur les smartphones ou tablettes Amazon équipés d'écrans. Le français, l'allemand et l'anglais sont les seules langues prises en charge.
- [20] Le logiciel Easy-PhotoPrint Editor nécessite une connexion Internet et est compatible avec les systèmes d'exploitation suivants : Microsoft Windows 10 (64 bits/32 bits), Microsoft Windows 8.1 (64 bits/32 bits), Microsoft Windows 7 SP1 (64 bits/32 bits), macOS High Sierra v10.13, macOS Sierra v10.12, Mac OS X El Capitan v10.11 et Mac OS X El Capitan v10.10.5. Configuration minimale requise pour Windows et macOS/Mac OS X : 2 Go de RAM et un écran affichant une résolution de 1024 x 768. L'application mobile Easy-PhotoPrint Editor nécessite une connexion Internet et l'application Easy-PhotoPrint Editor v1.1.0, disponible gratuitement sur l'App Store et sur Google Play. Compatible avec l'iPad Air2 (2e génération), l'iPad Mini 4 et l'iPhone 6S ou les appareils exécutant iOS 10 (ou version ultérieure), ainsi que les appareils Android 5.x (ou version ultérieure). Il est possible que des exceptions existent. Les formats de fichier suivants sont pris en charge : JPEG, PNG, HEIF (appareils exécutant iOS 11 et mac OS v10.13 ou version ultérieure), données d'enregistrement DLP, données d'exportation Poster Artist, données d'exportation EasyPhoto+, données d'exportation Easy-PhotoPrint Editor.
- [21] Appareil compatible DPS sur IP requis.
- [22] Certaines fonctions peuvent être indisponibles avec ces systèmes d'exploitation. Reportez-vous au manuel ou au site Web pour plus d'informations.
- [23] Canon Print Service est un plug-in d'impression pour smartphones et tablettes Android, qui permet d'imprimer à partir d'appareils Android v4.4 à v5.0 sur de nombreuses imprimantes Canon par le biais d'un réseau Wi-Fi. Le plug-in ne fonctionne pas en tant qu'application autonome. Disponible gratuitement sur Google Play.

Clauses limitatives de responsabilité

Toutes les caractéristiques sont susceptibles d'être modifiées sans préavis. La vitesse d'impression peut varier en fonction de la configuration du système, de l'interface, du logiciel, de la complexité du document, du mode d'impression, de la couverture par page ou encore du type de papier utilisé, etc. L'autonomie peut varier en fonction des textes/photos imprimés, des applications logicielles utilisées, ainsi que du mode d'impression ou du type de papier utilisé. Pour des informations sur l'autonomie des cartouches, rendez-vous sur le site Internet www.canon-europe.com/ink/yield

Tous les noms de marques et de produits sont des marques commerciales des entreprises qui les détiennent. Microsoft, Windows et le logo Windows sont des marques commerciales ou des marques déposées de Microsoft Corporation aux États-Unis et/ou dans d'autres pays.

Canon Inc.
canon.com
Canon Europe
canon-europe.com
French edition
Canon Europa NV 2020

Live for the story_

PIXMA TR150 AVEC BATTERIE

IMPRIMEZ LORS DE VOS DÉPLACEMENTS, OÙ QUE VOUS SOYEZ

Restez productif grâce à une batterie rechargeable. Prenez le contrôle avec l'impression sans fil depuis votre PC, votre ordinateur portable ou encore votre smartphone ou tablette et imprimez du texte ou des photos sans bordure jusqu'au format A4. Pour gagner en rapidité, vous pouvez enregistrer au maximum 5 modèles et lancer l'impression d'une simple pression sur un bouton.



Date de commercialisation : avril 2019

INFORMATIONS SUR LE PRODUIT :

Nom de produit	Code Mercury	Code EAN
PIXMA TR150 avec batterie	4167C026AA	4549292161823

CONSOMMABLES :

Nom de produit	Code Mercury	Code EAN
PGI-35 Noir	1509B001AA	4960999391731
CLI-36 couleur	1511B001AF	4960999391762
Kit batterie LK-72	4228C003AA	4549292160871

CONSOMMABLES EN OPTION :

Nom de produit	Code Mercury	Code EAN
PGI-35 Noir double	1509B012AA	8714574572444

DIMENSIONS / INFORMATIONS LOGISTIQUES :

Nom de produit	Code Mercury	Description du pack	Quantité par emballage	Longueur (mm)	Largeur (mm)	Hauteur (mm)	Poids brut (kg)	Poids net (kg)
PIXMA TR150 avec batterie (Palette internationale)	4167C026AA	Individuel	1	381,5	148,7	302,5	3,7	1,96
		Palette (haut)	72	1.162	914,2	1228,5	270,6	266,4
		Palette (bas)	72	1.162	914,2	1228,5	270,6	266,4

Contenu de la boîte

- Canon PIXMA TR150 avec batterie
- Adaptateur secteur
- Cordon d'alimentation
- Réservoirs d'encre : PGI-35 Noir pigmenté, CLI-36 Couleur CMJN
- Tête d'impression
- CD-ROM d'installation
- Câble USB-C
- Batterie rechargeable et chargeur LK-72
- Manuels et autres documents

Canon